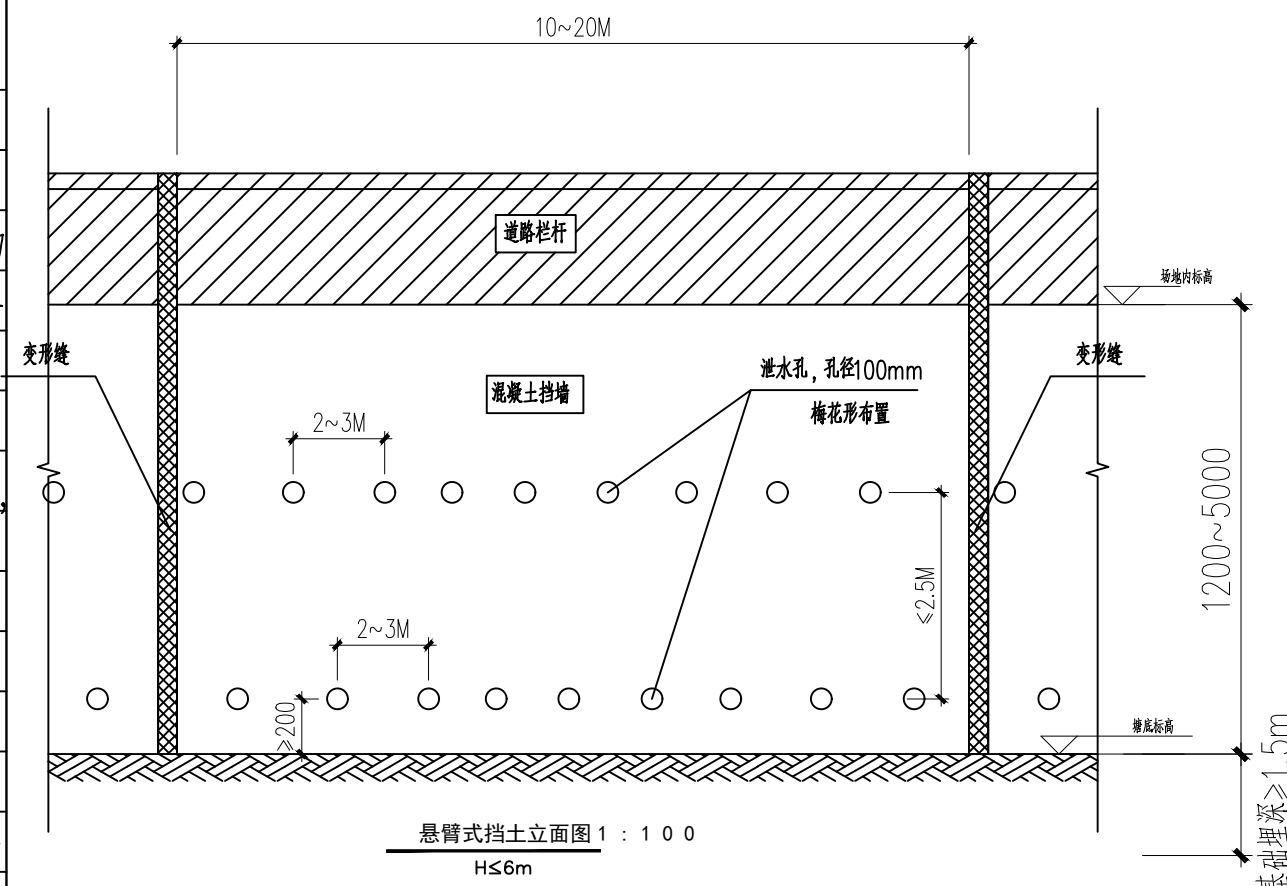
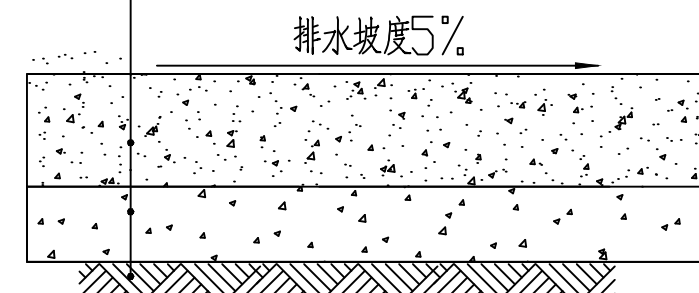


室外挡土墙设计说明

- 本工程为挡土墙,图注尺寸除标高以米为单位外,其余均以毫米为单位.注意图中H=基础埋深+挡墙高差范围。
- 本工程挡土墙支承土层根据现场开挖取老土层,基础埋深为-1.50m。设计地基承载力取 $f_{ak} \geq 380kpa$ 。根据现场实际测量情况:挡墙高差范围约2000~6000,综合业主意见及现场实际情况采用:悬臂式一路肩墙,钢筋锚固长度构造要求等参见图集《17J008》。挡土墙后方地面均布荷载 $q_k = 30Kpa$
- 本挡土墙抗震设防烈度为7度,设计基本地震加速度为0.10g.本挡土墙安全等级为二级,施工质量控制等级为B级。
- 墙体材料:钢筋混凝土,强度等级C30。基槽采用100mm厚C20素混凝土垫层。
- 墙身应设泄水孔,孔径100,间距2~3m,最低一排泄水孔设在地表以上200mm。
- 挡土墙每隔20M左右应设变形缝,缝宽2cm,缝中以浸透沥青沿缝内、外、顶三方填塞,填塞的木板或沥青麻筋、沥青竹绒等深度20cm。
- 墙后填土为粉质粘土。应分层夯实,干密度 $\geq 1.90t/m^3$ 。(用粘土作填料并掺入不少于30%的石块或石渣)。
- 要求基底进入老土下 ≥ 300 (自塘底老土起算),且其墙趾顶部的土层厚度不小于200。
- 基底挖到设计标高请通知设计及有关人员验槽确认地质情况后,方可继续施工。
- 所筑挡土墙强度达100%方能回填墙后填土。
- 施工前应做好地面排水,保持基坑干燥.基础施工完毕后应及时回填夯实,以免积水,软化地基。
- 悬臂式挡土墙的立板施工缝采用错开,位置在底板以上500mm处。缝表面应粗糙、坚实,在现浇上部混凝土前,缝表面应冲洗干净,涂界面剂再浇筑混凝土。
- 其余施工注意事项详见《17J008》第9~11页。
- 当挡墙基础埋深与挡土高度之和大于6米时,应及时与相关单位联系。
- 开挖施工挡土墙前,应对原有土坡进行清理并放坡处理,保证施工安全。



C30水泥砼,表面刻痕	20cm
级配碎石	15cm
土基压实	$\geq 93\%$ (重型)



- 说明:
- 本图为恢复村级道路断面;
 - 道路宽4米,长40米;

配筋表:

注: ① ~ ⑥为每延米钢筋量, 参见17J008图集第16页

H(挡土标高范围) 注意:H应包含基础埋深+挡土高度	h1	hn	b1	b2	b3	Bd	s	①号筋	②号筋	③号筋	④号筋	⑤号筋	⑥号筋
H=4900mm	4500	397	600	360	2000	2960	400	6Φ18	6Φ20	6Φ18	6Φ18	6Φ18	5Φ16

北京中奥建工程管理有限公司
BEIJING ZAJ ENGINEERING DESIGN CO.,LTD.

建筑工程甲级 A111007521
城乡规划编制乙级 [建]城规编(142101)
风景园林工程设计专项乙级 A211007528
人防工程设计乙级 20120170180006

地址 安徽省合肥市包河区加侨国际广场B楼1508室
邮编 POSTCODE: 230001
电话 TEL: 0551-65531996 18134520996
邮箱 Email: ahzajsj@163.com
网址 WEBSITE: http://www.zhongaojian.cn/index.html

注册师签章
Sealed by National Registered Engineers

备注 Remarks
郑重声明:
本项目图纸未经审图公司及有关建管部门审批通过的,不得做为施工依据,否则产生一切后果与我司无关。

建设单位 Employer

项目名称 Project

子项名称 Item
挡土墙

图纸名称 Dwg.Title:
结构

工程编号 Pjt. NO.

图号 Dwg. NO.
1/2

设计阶段 Des. Phase	施工图	比例 Scale	1: 100
出图日期 Date		专业 Dept	结构

项目负责人 Project Manager	阎焱	阎焱
专业负责人 Major Manager	阎焱	阎焱
审定 Approved by	郭玉清	郭玉清
审核 Checked by	阎焱	阎焱
校对 Prechecked by	谭文华	谭文华
设计 Designed by	王光涛	王光涛
制图 Drafted by	王光涛	王光涛

会签
Countersign

建筑 Architecture	电气 Electricity
结构 Structure	动力 Power Supply
给水排水 Water S/D	工艺 Process
暖通空调 MECH.	总图 General Plan
日期 Date	



北京中奥建工程管理有限公司
BEIJING ZAJ ENGINEERING DESIGN CO.,LTD.

建筑工程甲级 A111007521
城乡规划编制乙级 [建]城规编(142101)
风景园林工程设计专项乙级 A211007528
人防工程设计乙级 201201701180006

地址 安徽省合肥市包河区加侨国际广场B楼1508室
邮编 POSTCODE : 230001
电话 TEL : 0551-65531996 18134520996
邮箱 Email : ahzojsj@163.com
网址 WEBSITE : http://www.zhongyuan.cn/index.html

注册师签章
Sealed by National Registered Engineers

备注 Remarks
郑重声明：
本项目图纸未经审图公司及有关建管部门审批通过的，
不得做为施工依据，否则产生一切后果与我司无关。

建设单位 Employer

项目名称 Project

子项名称 Item

挡土墙

图纸名称 Dwg.Title:

结构

工程编号 Pjt. NO.

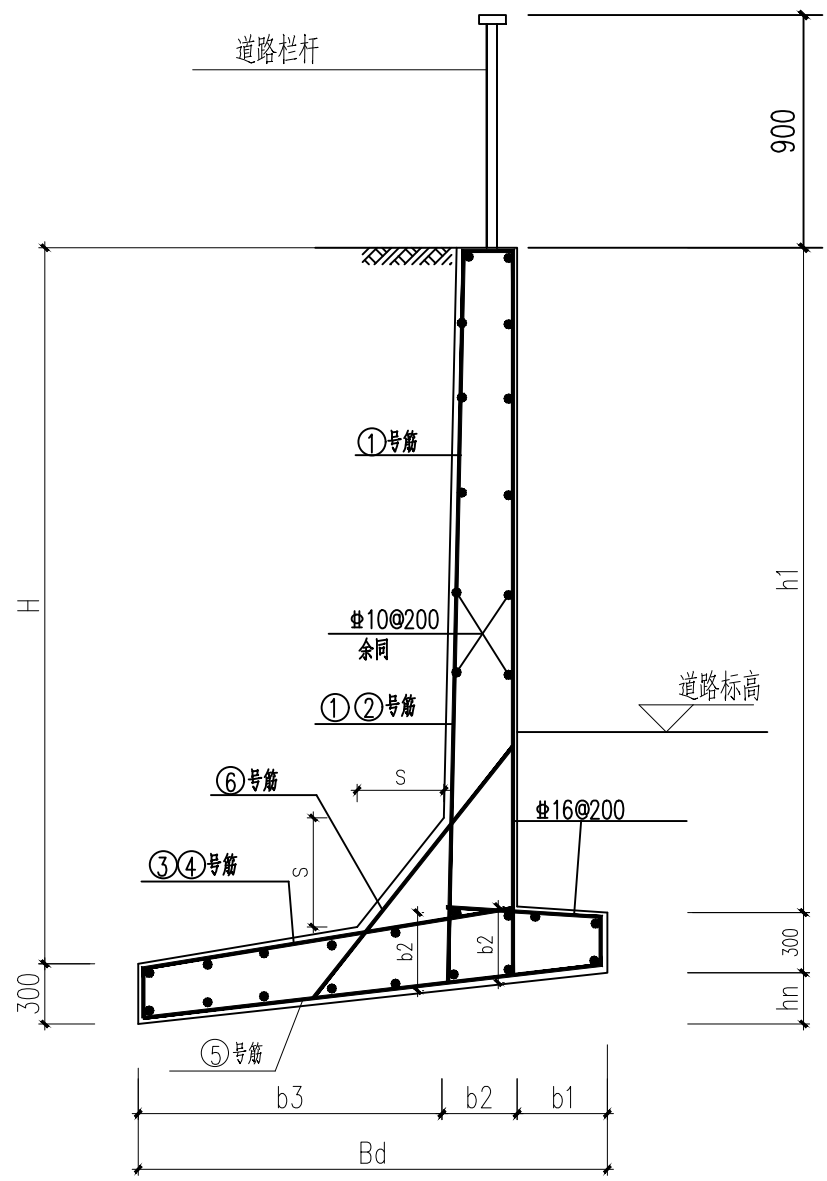
图号 Dwg. NO.

2/2

设计阶段 Des. Phase	施工图	比例 Scale	1: 100
出图日期 Date		专业 Dept	结构

项目负责人 Project Manager	阎焱	阎焱
专业负责人 Major Manager	阎焱	阎焱
审定 Approved by	郭玉清	郭玉清
审核 Checked by	阎焱	阎焱
校对 Prechecked by	谭文华	谭文华
设计 Designed by	王光涛	王光涛
制图 Drafted by	王光涛	王光涛

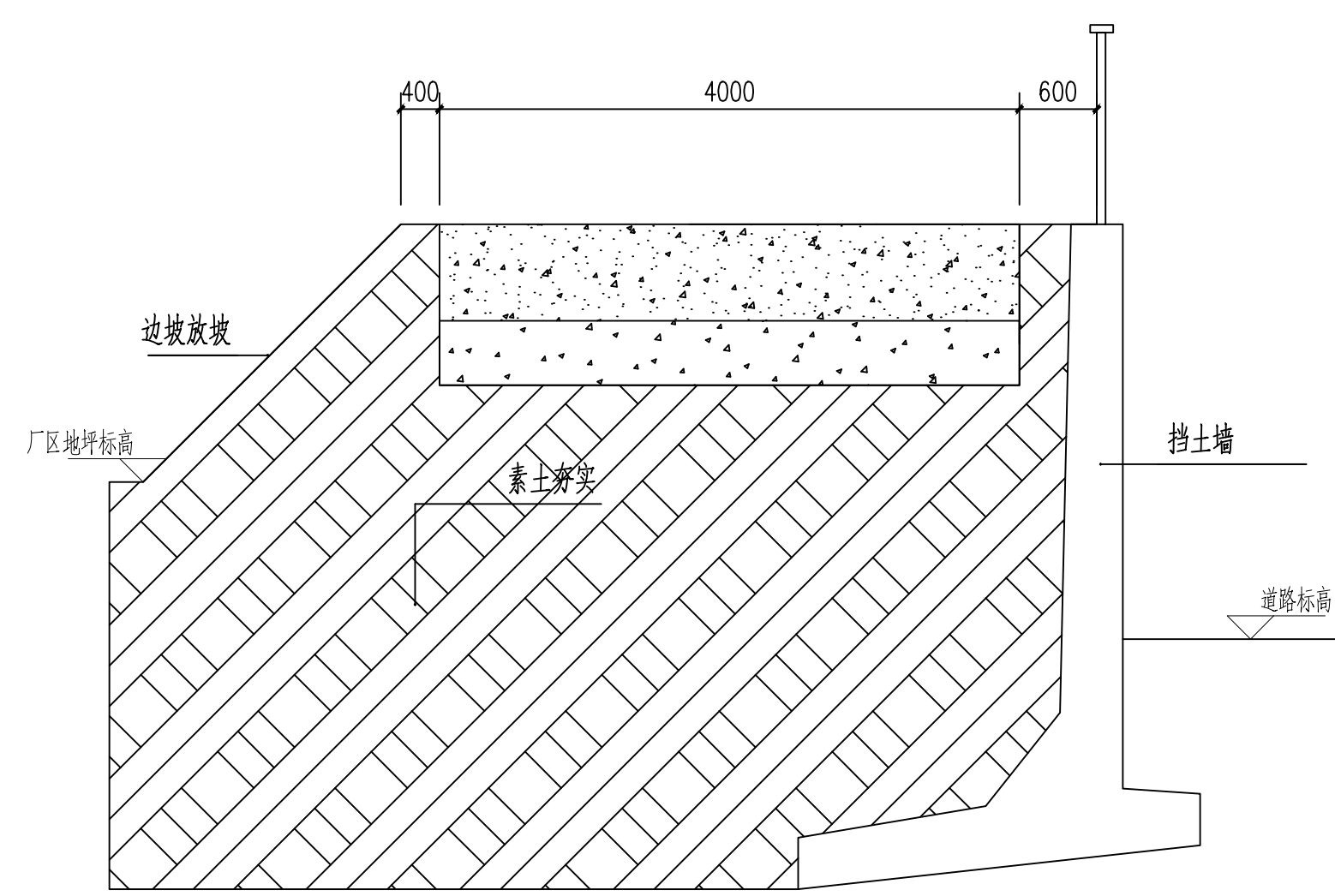
会签 Countersign			
建筑 Architecture		电气 Electricity	
结构 Structure		动力 Power Supply	
给排水 Water S/D		工艺 Process	
暖通空调 MECH.		总图 General Plan	
日期 Date			



悬臂式挡土墙配筋图

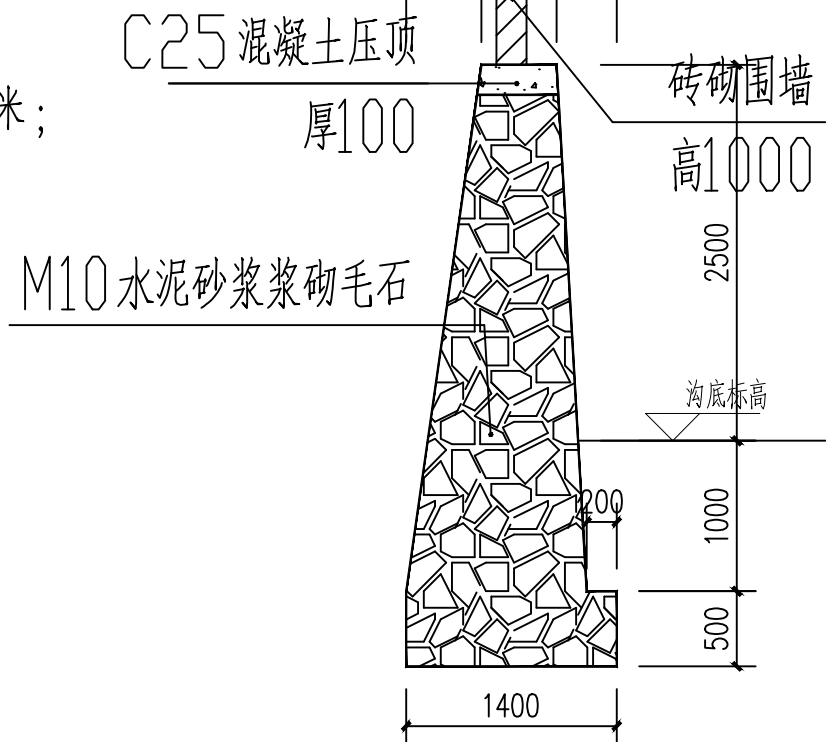
H≤5m

说明：
1、挡土墙长度40米；



道路与挡土墙断面图

C25混凝土压顶
内配3Φ8钢架



毛石挡土墙断面图
挡土墙长度30米